

COMUNE DI CERCENASCO

LAVORI DI ADEGUAMENTO SISMICO E NORMATIVO DELLA SCUOLA PRIMARIA DI CERCENASCO

Immobile sito in Via XX Settembre, n. 28 - 10060 Cerenasco (TO) - Censito al NCT al Foglio 12 mappale 407 e censito al NCEU al Foglio 12 mappale 407

PROGETTO ESECUTIVO

IF07 DISTRIBUZIONE IMPIANTI IDRICO-SANITARI P-1 P0

Elaborati: Pianta Piano Interrato - Stato di Progetto Pianta Piano Terra - Stato di Progetto

scala 1:50 scala 1:50

COMMITTENTE:



COMUNE DI CERCENASCO

Via XX Settembre n. 11 - 10060 Cerenasco (TO)
Tel. (+39) 011 98092271 Fax (+39) 011 9802731
P.IVA 023232400150 C.F. 05003050011

GRUPPO DI PROGETTAZIONE

Capogruppo Mandatario RTP:

ARCH. GIORGIO TARDITI
Coordinamento GdL e Referente per la Stazione Appaltante e gli Enti coinvolti

Mandanti:

Progettazione Architettonica
ARCH. ALESSANDRO CIMENTI - studiata
ARCH. ELISA DOMPE - studiata

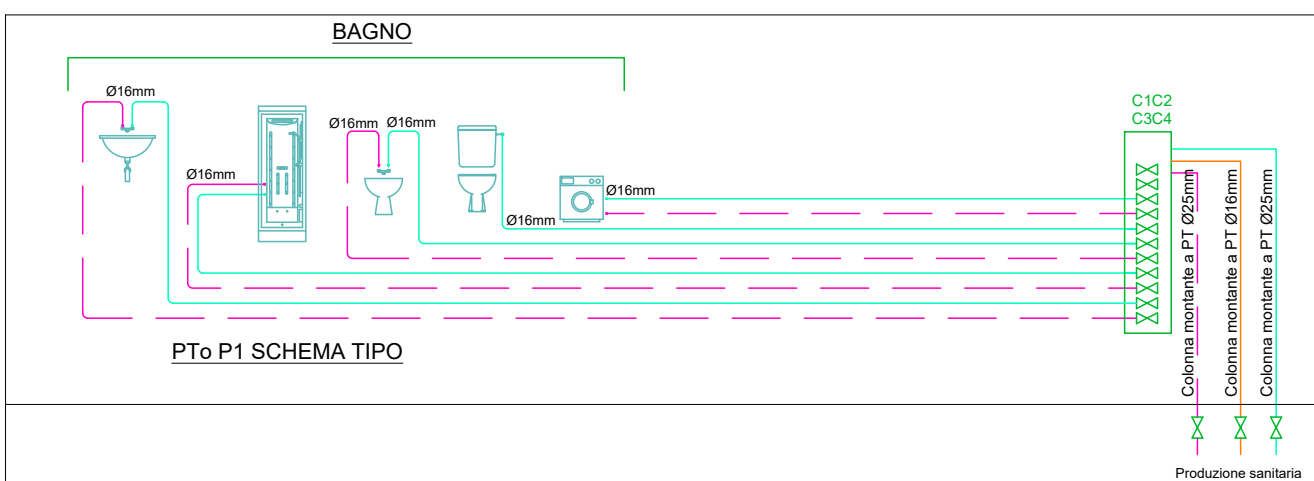
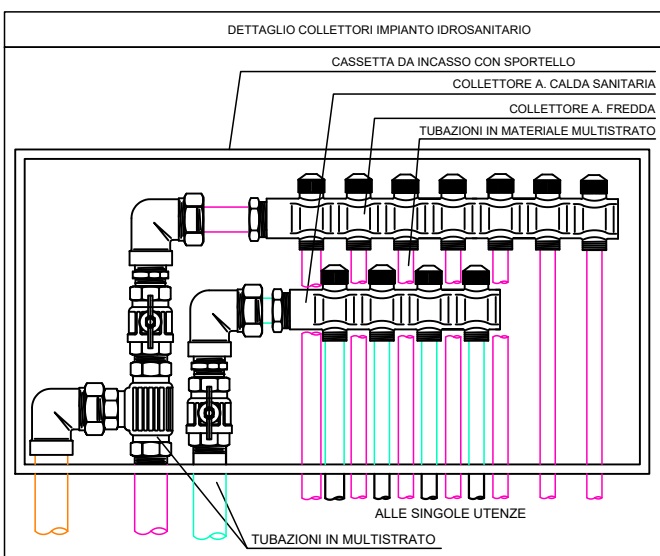
Progetto Impianti
ING. MARCELLO PRIMA
ARCH. ALBERTO CHIALVA

Progetto Strutturale
ING. VALTER RUPAMONTI

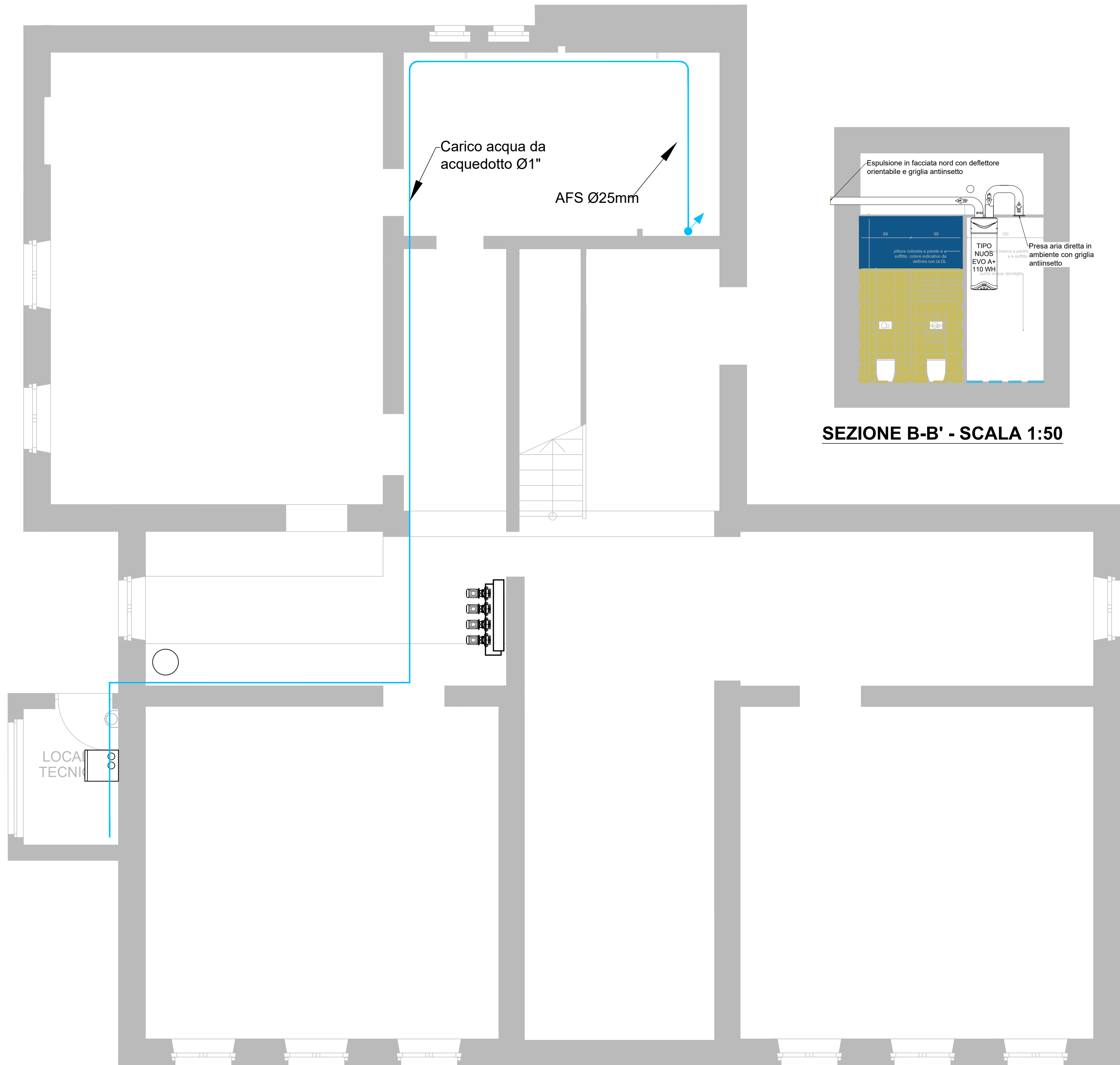
Data: SETTEMBRE 2024 Revisione: 00

LEGENDA	
Simbolo	Descrizione
	Colonna montante ACS - AFS
	Tubazione in polietilene multistrato reticolato Pe Xb per circuiti di ricircolo isolata secondo DPR 26 AGOSTO 1993 N. 412 e s.m.i. completa di raccordi
	Tubazione in polietilene multistrato reticolato Pe Xb per circuiti di ricircolo isolata secondo DPR 26 AGOSTO 1993 N. 412 e s.m.i. completa di raccordi
	Punto acqua
	Punto di scarico
	Colettore impianto idrico-sanitario
	Discesa tubazione di scarico a tre strati a bassa dilatazione tipo Gelbert PP o similare equivalente per scarico condensa unità interne ventilazione meccanica

- RIFERIMENTI NORMATIVI:
- Tubo acciaio flessibile tipo EUROTIS EUROGAS:
 - norma di installazione: UNI/TS 11340
 - norma di prodotto: UNI EN 15266
 - Tubo in rame posato a vista:
 - norma di installazione: UNI 7129
 - norma di prodotto: UNI EN 1057
 - raccordi meccanici a compressione: UNI EN 1254-3
 - racconderia mista: UNI EN 1254-4 e UNI 11065
 - Tubo multistrato inquadrato per posa sottotraccia:
 - norma di installazione: UNI/TS 11343
 - norma di prodotto: UNI EN 11344
 - racconderia a pressare in ottone
 - Tubo in acciaio:
 - norma di installazione: UNI/TS 11343
 - norma di prodotto: UNI EN 10255
 - racconderia filettata: UNI EN 10241
 - dispositivi di intercettazione: UNI EN 331



PLANIMETRIA PIANO TERRA - SCALA 1:50



PLANIMETRIA PIANO INTERRATO - SCALA 1:50

